

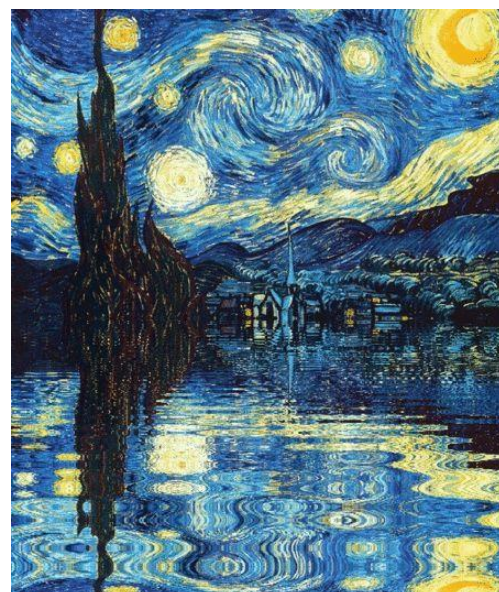
КОМПОЗИЦИЯ СТАНКОВАЯ

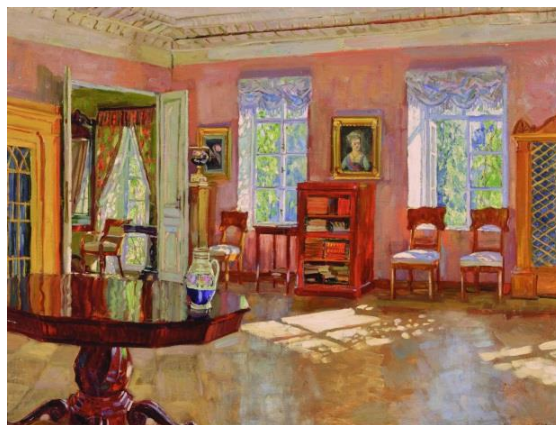
1 Класс

ТЕМА: Применение цвета и тона для создания настроения в композиции.

ЗАДАНИЕ: Выполнить композицию на свободную тему с ярко выраженным настроением.

В основе любого произведения художника – природа с натуры, но при этом возникают самые разные образы, потому что главное-это идея, задумка художника. Он рисует не всегда так, как в природе, а передает свое внутреннее состояние в живописи, поэтому у каждого художника свои любимые цветовые сочетания, приемы, индивидуальное отношение к цвету.







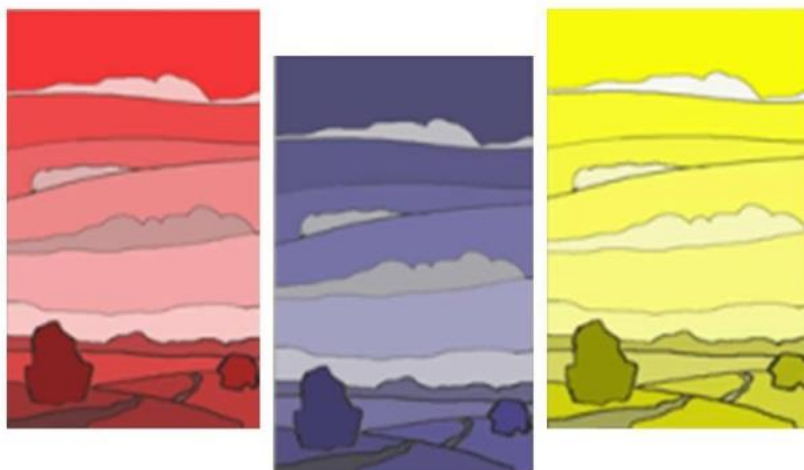
Цвет в композиции лучше всего передает настроение и наши чувства.

Цвет может вызывать разные эмоциональные состояния (весёлое, грустное, бодрое, радостное, печальное, спокойное, безразличное); рождать эстетические чувства (красивое, безобразное, отвратительное).

Цвет вызывает ощущения лёгкости, тяжести, воздушности, давящее ощущение).

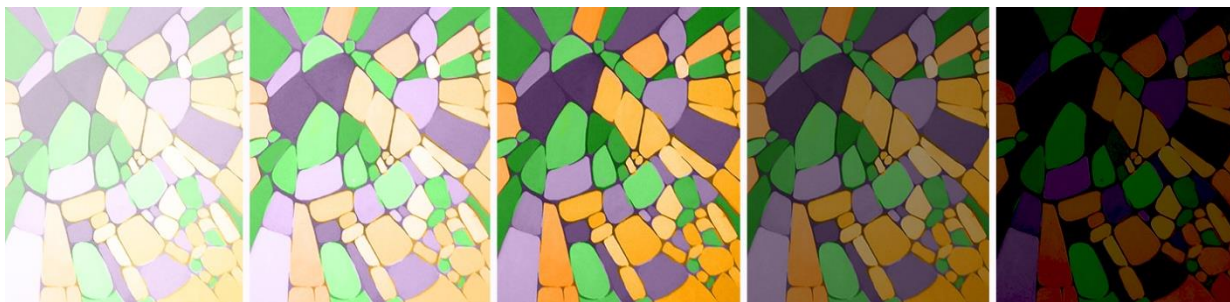
В изобразительном искусстве принято считать, что *красный* цвет – возбуждающий, согревающий, оживляющий, активный, энергичный, воинственный. *А жёлтый* – тёплый, бодрящий, весёлый, привлекательный. *Оранжевый* – весёлый, радостный, пламенный, добрый. *Зелёный* создаёт спокойное, приятное и мирное настроение. *Синий* – серьёзный, печальный, тоскливый, сентиментальный, спокойный. *Фиолетовый* получается путём смешивания синего и красного цветов. Соединяя эмоциональное воздействие синего и красного. Он является одновременно и притягивающим и отталкивающим, полным жизни и вместе с тем вызывает тоску и грусть. Художники, создавая полотна, используют знания о воздействии цвета на человека, чтобы “донести” до зрителя свою идею, наиболее выразительнее передать художественный образ произведения.

ЭМОЦИОНАЛЬНЫЕ ВОЗМОЖНОСТИ ЦВЕТА

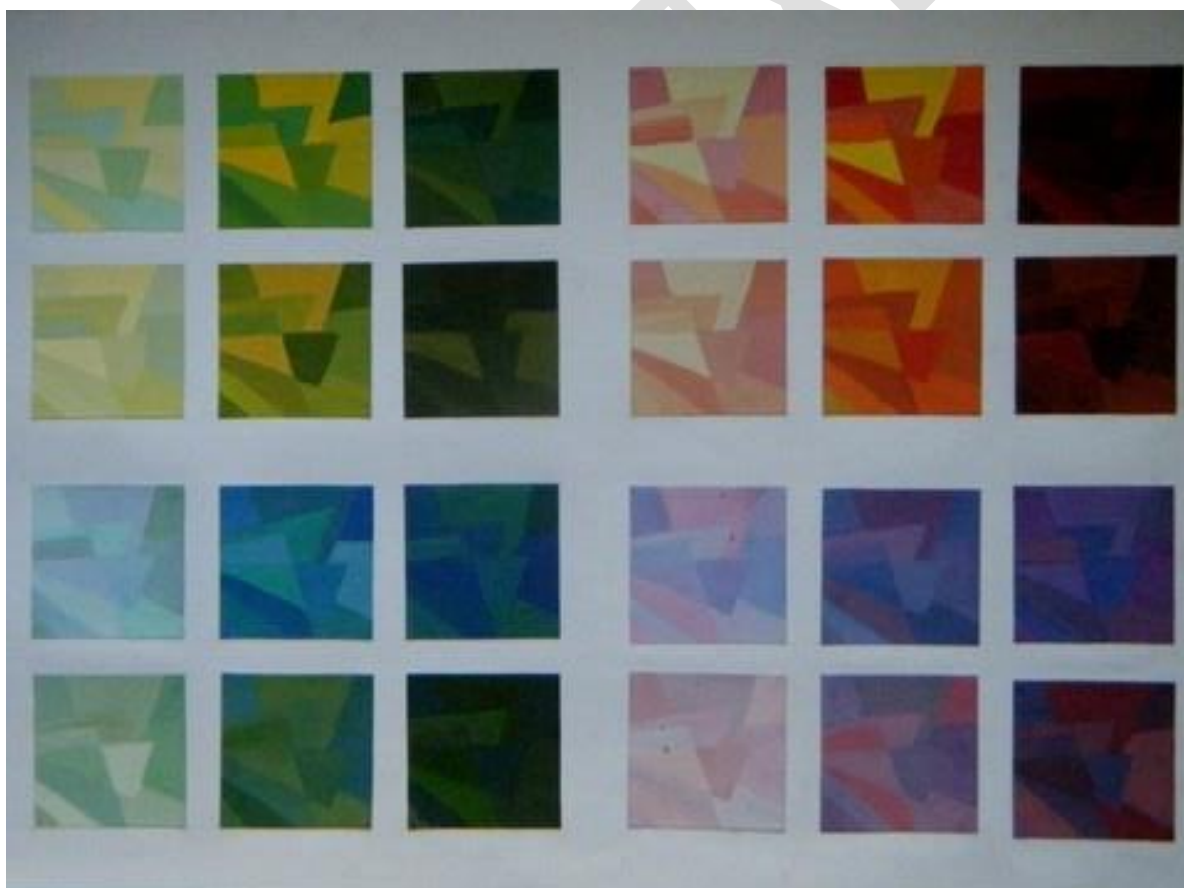


Тон в композиции

Рассмотрим на примере абстрактной композиции:



Тон так же как и цвет помогает нам лучше, острее передать настроение в композиции. Чем темнее, плотнее по тону цвет, тем более угрюмое, давящее, драматическое, трагическое ощущение от работы. На первых вариантах по тону рисунок светлый ощущение от них веселое, легкое. С постепенным утмнением тона работа меняет и свое настроение, становясь более «серьезной», давящей.





И так подводя итог в композиции, цвет и тон взаимосвязаны, идут «рука об руку» помогая художнику передавать свою задумку, идею, настроение.

ЗАДАНИЕ: Выполнить композицию на свободную тему с ярко выраженным настроением.

МАТЕРИАЛ ИСПОЛНЕНИЯ: ГУАШЬ

ФОРМАТ РАБОТЫ: А3

Эскиз композиции.	2 акад. часа (первая неделя дистанционного обучения)
Рисунок в композиции.	2 акад. часа (вторая неделя дистанционного обучения)
Передача настроения в композиции при помощи цвета и тона.	2 акад. часа (третья неделя дистанционного обучения)
Выделение композиционного центра.	2 акад. часа (четвертая неделя дистанционного обучения)
Проработка деталей, обобщение.	2 акад. часа (пятая неделя дистанционного обучения)